

CLEVERANDEXCEL

ヴィンテージスタイル・新築・建売住宅



八代市植柳新町2丁目

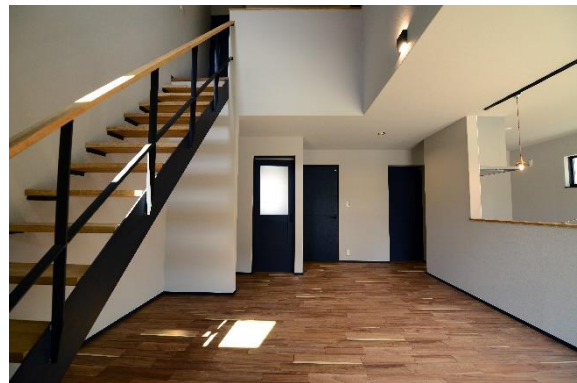
八代市植柳新町の閑静な住宅街に新しく建設された現代的な総二階建ては、工事が進む南部幹線道路から東にわずか300メートルの位置です。2024年4月完成のナチュラルスタイルとヴィンテージスタイルの二つの住宅は、品質とデザインに定評のある宮崎建築の設計施工によるものです。異なる二つの住宅はそれぞれの特徴を活かしたデザインを誇っており、単なる建売住宅ではなく、ワングレード上のハイクラス仕様となっています。三つの部屋とリビングダイニングを有するヴィンテージスタイルのハウスは、絶妙なアイアンスティールの階段が質と雰囲気をもたらし、ブラック&ウッ드의重厚で落ち着いた空間に大人の遊び場を感じていただけるかもしれません。更にこの住宅にはゆとりのある駐車スペースと、南からの採光を確保するための十分なサイズの庭があります。このヴィンテージスタイルの住宅は、家族にとっての幸せと思い出を積み重ね、リラクゼーションやレジャーのための生活を更に充実したものにしてくれるでしょう。さあ、ここからご家族のニューライフ、次のシーズンを始めましょう!!

建物 84.45 m² - 土地 194.32 m²

25,651,000 円



所在地	八代市植柳新町 2 丁目 18-17
販売価格	25,651,000 円
デザイン	ヴィンテージ・アイアン・マットブラック
建物面積	84.45 m ²
間取り	3LDK / システムバス / 洗面 / 2 トイレ
土地面積	194.00 m ²
敷地形状	長方形 南向き 北側道路
駐車スペース	3 台



【物件の概要】 ◆物件名称/八代市植柳新町建売分譲 ◆所在地/八代市植柳新町 2 丁目 18 号 17 番 1、2 ◆交通/JR 鹿兒島本線八代駅まで約 4km 徒歩約 53 分、乗り合いタクシー定期便・植柳新町西停留所まで約 200m、徒歩約 3 分 ◆販売区画数/全 2 区画 ◆販売価格(税込)2,564.5 万円~2,565.1 万円 ◆地目・宅地 ◆構造・木造サイディング 2 階建鋼板葺 ◆面積/1 号地・194.00 m²(58.69 坪)・建物延床面積 92.74 m²(28.05 坪)1 階部分/2 号地・194.00 m²(58.69 坪)・建物延床面積 92.74 m²(28.05 坪)1 階部分 ◆用途地域/第一種中高層住居専用地域 ◆建ぺい率/50% ◆容積率/150% ◆道路/北側に八代市道幅員 6m ◆完成予定年月/2024 年 3 月 ◆引渡開始月/2024 年 4 月※建築工事の進捗状況により変更が生じる場合がございます ◆売主/クレバーアンドエクセル株式会社 ○〒860-0017 熊本市中央区練兵町 61-7 ○TEL:096-342-5578 ○免許・登録/宅地建物取引業免許・熊本県知事(3)第 4779 号 ◆加盟団体/(公社)熊本県宅地建物取引業協会/社団法人 全国宅地建物取引業協会 ◆保証協会/(公社)全国宅地建物取引業保証協会 ◆販売事務所・窓口/クレバーアンドエクセル株式会社 八代店 ○〒866-0824 八代市上日置町 4763-12-104 ○TEL:0965-31-7855 ○営業時間 10:00-18:00◆設計・管理・施工/宮崎建築 ◆分譲後の権利形態/土地、建物共に(専有)所有権※共有部分なし ◆広告制作日/2024 年 3 月 10 日 ◆取引条件の有効期限/2024 年 6 月末日 ◆八代市立麦島小学校まで 1.8Km、徒歩約 23 分 ◆八代市立第三中学校まで 1.3Km、徒歩約 17 分 ◆主要施設店舗までの距離 ○八代市役所まで約 2.9Km ○古城生鮮センター Da ウィンまで約 1.3Km ○ドラッグストアモリ中北店まで約 1.3Km ○ドラッグストアコスモス麦島店まで約 1.5Km ○セブンイレブン葎牟田店まで約 1.4Km、古城町店まで約 1.6Km ※表示距離は地図上の測定を基に算出しており、徒歩所要時間は 80m/分で概算してあります。※参考目的地までの実際の距離、所用時間は利用する道路、時間帯により変動いたします。以上予めご了承ください